

Fixateur de fond à base de résine époxy bi-composant

## SUPERSOLS PRIMAIRE

Peintures et revêtements spéciaux

*Remise en état de vos sols bétons.*

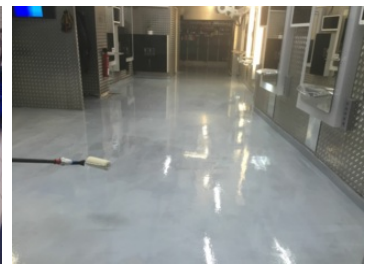
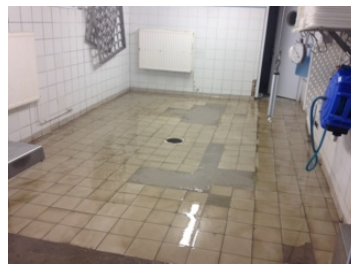
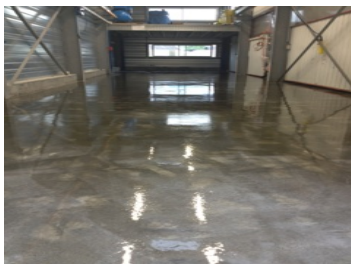


### Présentation

SUPERSOL PRIMAIRE est un primaire bi-composant à base de résine époxy permettant de traiter les fonds en béton brute avant la mise en peinture. S'utilise dans tous les cas où un doute subsiste concernant la qualité des fonds avant application de finitions époxy ou polyuréthane.

### Points forts

- Excellente adhérence sur bétons et supports minéraux
- Fort pouvoir pénétrant
- Assure l'adhérence entre support et finition
- Durcit les fonds



### Propriétés

- Adhère très fortement sur de nombreux supports : mortier, béton, brique, pierre, bois, etc.
- Grâce à sa faible viscosité et son fort pouvoir de pénétration, améliore la cohésion et les performances mécaniques des sols.
- S'utilise uniquement en intérieur.

### Mode d'emploi

#### Préparation des supports :

- Sur béton neuf : Après un mois de séchage, éliminer la laitance avec une solution diluée de CIMCAR (10 %), suivi d'un rinçage rigoureux jusqu'à pH neutre.
- Le support doit être parfaitement sec (3 jours minimum) et dépoussiéré avant l'application de SUPERSOLS PRIMAIRE.
- Sur béton ancien : Nettoyer convenablement le support.
- Dans le cas d'un béton recouvert d'un ancien revêtement, un grenailage, un ponçage ou un sablage sont nécessaires.

#### Applications :

- Ne pas diluer.

- Mélanger les 2 composants.
- Bien mélanger la base et le durcisseur dans les proportions indiquées.

Ratio : 25 % en masse ou volume (4 Kg de base + 1 Kg de durcisseur)

- Pot-life : 2 heures à 20°C.
- Rendement théorique : 80 à 180 g/m<sup>2</sup>, 4 à 8m<sup>2</sup>/kg ou 5 à 12 m<sup>2</sup>/kg (variable selon la porosité du support).
- Appliquer sur support propre, sain, sec et dépoli, à l'aide de notre rouleau YMA71113, en 1 couche à une température supérieure à 8°C et une humidité relative inférieure à 70 % ± 5 %.

**Température de mise en oeuvre :** > 8°C

## Caractéristiques générales

**N° de référence :** SUP38100

**Aspect :** Liquide

**Couleur :** Nuancier RAL

**Odeur :** Caractéristique

**Densité :** 1

## Caractéristiques techniques

**Anti-corrosion :** Non

**Diluant :** DL50

**Finition :** Primaire

**Phase :** Solvantée

**Bicomposants :** Oui

## Caractéristiques complémentaires

Extrait sec: 50% en masse

Temps de séchage à 20 °C :

\* Hors poussière : 1 heure.

\* Sec : 4 heures.

\* Dur : 24 heures.

\* Recouvrable : 12 à 72 heures (au-delà, poncer).

## Réglementation

**Contact Alimentaire :** Non

**Pourcentage COV :** 333 g/l

## Conditionnement

**Capacité de conditionnement :** 5 Kg

**Type de conditionnement :** Vrac

## Sécurité

Le port d'EPI appropriés est conseillé pour toutes manipulations du produit. FDS disponible sur Quick-fds.

## Stockage

Stocker en emballage d'origine bien fermé, hors gel, humidité et fortes chaleurs.

**Température de stockage :** Température ambiante

**Durée de stockage conseillée :** 12 mois