

## Convertisseur de rouille **RUSTOP**

Peintures et revêtements spéciaux

*Résistant et longue durée !*



### Présentation

RUSTOP est un convertisseur de rouille à base de résine acrylique en phase aqueuse. Transforme en une seule opération la rouille en un film organométallique anticorrosion.

### Points forts



S'intègre à la surface du métal sain



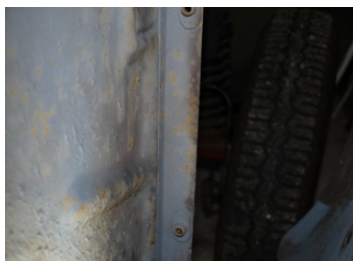
Résistant



Rapide



Finition ou primaire



### Propriétés

- RUSTOP agit par passivation anodique du métal et transforme rapidement la rouille en un film organométallique.
- Son contact avec tous les métaux ferreux neutralise le processus de corrosion par la formation d'une barrière imperméable, résistante aux chocs et aux attaques chimiques (eau, acide et base diluées).
- Convient tout particulièrement pour restaurer le matériel de chantiers, de travaux publics, châssis et carrosseries de véhicules, engins agricoles, charpentes métalliques, etc.
- D'aspect noir, RUSTOP garantit une durée de protection de 8 à 12 mois et forme un excellent support pour recevoir une peinture de finition.

### Mode d'emploi

#### Préparation du support:

- Eviter l'application à une température inférieure à 10° C ou supérieure à 40° C et par temps trop humide.
- Brosser la surface à traiter.
- Dégraisser si nécessaire.

#### Application

- Agiter avant l'emploi.
- S'applique au pinceau, rouleau ou au trempé.

- Verser la quantité nécessaire dans un récipient non métallique (ne pas réintroduire la quantité non utilisée dans le flacon. Ne pas tremper directement le pinceau dans le flacon).
- Refermer soigneusement le flacon après emploi.
- Lorsque des cratères se sont formés sur des surfaces très rouillées, passer une première couche de RUSTOP afin de combler les creux de métal.
- Attendre 10 à 20 minutes avant de passer une seconde couche.
- Pouvoir couvrant : 50 à 100 g au m<sup>2</sup>.

#### Temps de séchage:

- Hors poussière : 30 minutes.
- Toucher : 60 minutes.
- Surcouchable : 24 heures.
- Polymérisé : 3 semaines.

**Température de mise en oeuvre :** Entre 10°C et 40°C

## Caractéristiques générales

**N° de référence :** RUS10910

**Aspect :** Liquide

**Couleur :** Blanc crème

**Odeur :** Faible

**Densité :** 1,019

## Caractéristiques techniques

**pH :** 2

**Anti-corrosion :** Oui

**Diluant :** Non concerné

**Finition :** Primaire et finition

**Phase :** Aqueuse

**Bicomposants :** Non

## Réglementation

**Contact Alimentaire :** Non

**Pourcentage COV :** 60 g/l

## Conditionnement

**Capacité de conditionnement :** 1 Kg

**Type de conditionnement :** Vrac

## Sécurité

FDS disponible sur Quick-fds

## Stockage

Stocker en emballage d'origine bien fermé, hors gel, humidité et fortes chaleurs.

**Température de stockage :** Température ambiante

**Durée de stockage conseillée :** 12 mois