

Revêtement de sols polyuréthane mono-composant

POLYPEINT

Peintures et revêtements spéciaux

Haute résistance et haute brillance !

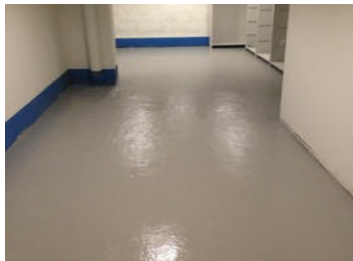


Présentation

POLYPEINT est une peinture à base de résine polyuréthane mono composant à adhérence directe sur ciment et béton, bois et dérivés, acier revêtu de primaire. Permet d'obtenir des revêtements dotés d'une très grande résistance à l'abrasion et aux agents chimiques tels que les huiles, essences, hydrocarbures et détergents.

Points forts

- Adhérence directe
- Facile à entretenir
- Laisse un film dur, de haute brillante
- Choix important de coloris



Propriétés

- Laisse un film dur, de haute brillance, facile à entretenir ultérieurement.
- S'applique en intérieur, assure la protection, la décoration ainsi que le traitement anti-poussière de tous les sols industriels et commerciaux (hangars, entrepôts, parkings, etc.).
- Offre un large choix de teintes.

Mode d'emploi

- S'applique sur des fonds propres, secs et stabilisés.

PREPARATION DES SUPPORTS :

Sur ciment neuf ou lissé à l'hélicoptère:

- Dérocher la surface par grenailage ou par brûlage, avec CIMCAR ou RENOVAC dilué de 25 à 50 %.
- Laisser agir puis rincer abondamment à l'eau.

Dans le cas de ciments anciens peints ou non peints :

- Dégraisser avec ALCINOR, DECAPNET 2 ou RC 65. POLYPEINT peut être appliqué sur les anciennes peintures une fois nettoyées et matées par ponçage.
- Laisser sécher, vérifier le taux d'humidité résiduelle si nécessaire, afin d'obtenir une surface parfaitement sèche.

APPLICATION :

Bien homogénéiser avant emploi.

- S'utilise à la brosse, au rouleau ou au pistolet.
- Diluer au besoin avec 5 à 10 % de SOLVAC pour appliquer la première couche.
- Passer une seconde couche non diluée à 24 heures d'intervalle ou, dans tous les cas à moins de 72 heures.
- Au-delà, dépolir la couche précédente.

REMARQUE : Il est possible d'inclure une charge minérale calibrée (0,4 à 0,8 mm) entre les 2 couches pour conférer un aspect antidérapant au revêtement (200 g/kg en saupoudrage ou inclus dans la peinture de la 2ème couche).

- Ne pas appliquer dans des halls d'exposition de véhicules neufs, nous consulter impérativement.

Température de mise en oeuvre : Entre 10°C et 30°C

Caractéristiques générales

N° de référence : POL06700

Aspect : Liquide

Couleur : Voir caractéristiques complémentaires

Odeur : Caractéristique

Densité : 1,4

Caractéristiques techniques

Anti-corrosion : Non

Point éclair : 40°C

Diluant : Solvac

Finition : Finition

Phase : Solvantée

Température d'usage : Température ambiante

Bicomposants : Non

Caractéristiques complémentaires

Réf. : POL06700 (IVOIRE1014)

Réf. : POL06701 (GRIS MOYEN 7037)

Réf. : POL06702 (VERT PALE 6021)

Réf. : POL06703 (GRIS SILEX 7032)

Réf. : POL06706 (GRIS FENETRE 7040)

Réf. : POL06707 (ROUGE 3013)

Réf. : POL06710 (nuancier RAL, nous contacter)

Réglementation

Contact Alimentaire : Non

Pourcentage COV : 420 g/l

Conditionnement

Capacité de conditionnement : 5 Kg

Type de conditionnement : Vrac

Sécurité

Le port d'EPI appropriés est conseillé pour toutes manipulations du produit. FDS disponible sur Quick-fds.

Stockage

Stocker en emballage d'origine bien fermé, hors gel, humidité et fortes chaleurs.

Température de stockage : Température ambiante

Durée de stockage conseillée : 6 mois