

Système de revêtement réfléchif

PERFORM

Peintures et revêtements spéciaux

Solution pour améliorer l'efficacité énergétique et le confort d'été des bâtiments



Présentation

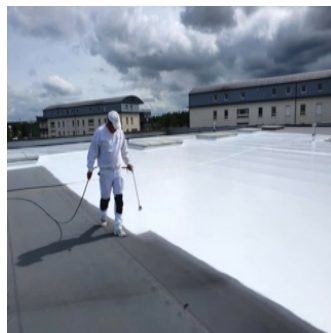
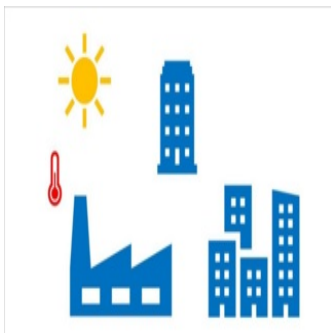
Système tri couches à base de résines en phase aqueuse à haute réflectivité solaire et haute émissivité thermique, PERFORM permet de réduire les apports de chaleur dus au rayonnement solaire à l'intérieur des bâtiments.

Il permet de lutter efficacement contre les phénomènes d'échauffement des bâtiments dus aux apports solaires en période chaude.



Points forts

- Rénovation des toitures
- Réduit les coûts énergétiques de climatisation
- Augmente la durée de vie des matériaux
- Revêtement haute durabilité / auto nettoyant / élastique



Propriétés

- Principalement destiné à la rénovation de toitures plates ou inclinées des bâtiments industriels, commerciaux, tertiaires, habitat collectif, bungalows, containers, PERFORM réduit de manière significative les apports de chaleur par le toit.
- La problématique d'échauffement sous rayonnement solaire est traitée à la source et les locaux restent plus frais.
- Au-delà de ses performances thermo-réfléchives, ce revêtement (élastique, étanche et très résistant) permet d'améliorer l'étanchéité existante en toiture et de prolonger la durée de vie des matériaux revêtus (moins de contraintes et chocs thermiques = meilleure durabilité).
- Système ultra résistant aux UV, PERFORM est stable dans le temps et apporte également une excellente protection contre l'encrassement (pollutions atmosphériques, mousses, lichens, etc.).
- L'effet cool roof (toit frais) peut également être mis à profit pour d'autres structures exposées au soleil, comme les cuves de retenue d'eau, silos, tuyauteries, rambardes, abris de jardin, de voitures, etc.
- Facteur de réflexion solaire selon ASTM E903-12 : 95 %.
- Coefficient d'absorption : 0.05.
- Emissivité thermique selon ASTM C1371-15 : 0.89.
- SRI (Indice de Réflection Solaire) selon ASTM E1980 : 120.

Mode d'emploi

- Système en 3 couches qui s'applique les unes après les autres à la brosse, au rouleau fils jaunes 12 mm (manchon YMA71113 ou YMA71117) ou à l'airless (buse 517 ou 521).

Conditions d'applications :

- Température comprise entre 12°C et 35°C, hygrométrie inférieure à 80 % soit d'avril à septembre.
- S'applique sur les toitures plates ou à faible pente en membrane bitume, minérale (béton, fibrociment, verre, PVC, etc.) et bac acier en bon état, préalablement nettoyées et traitées à la haute pression.

Application:

- Application de PERFORM PR en 1 ou 2 couches. Produit prêt à l'emploi, ne pas diluer.

Rendement théorique : 7 m²/L (le rendement varie avec la porosité et les imperfections du support).

- Temps de séchage à 20°C : Hors poussière : 15 min. Sec (hors pluie) : 2 H. Recouvrable : 2 H par lui-même et 12 H pour le PERFORM BA.
- Application de PERFORM BA en 1 ou 2 couches. Produit prêt à l'emploi, ne pas diluer. Rendement théorique : 2,2 m²/L (variable selon la rugosité du support). Temps de séchage à 20°C : Hors poussière : 30 min. Sec (hors pluie) : 4 H. Recouvrable : 12 H par lui-même 24 H pour le PERFORM FI.
- Application de PERFORM FI en 1 couche. Produit prêt à l'emploi, ne pas diluer. S'applique par couche de 100 à 125 µm humide par couche : ne pas dépasser ces dosages. Le film est sensible aux surépaisseurs : risque de faiçage en cas de sur dosage ou d'application à une température trop basse (<15°C) et / ou hygrométrie trop forte (>80 %). Rendement théorique : 10 m²/L. Temps de séchage à 20°C : Hors poussière : 20 min. Sec (hors pluie) : 2 H.
- Nettoyer rapidement les outils à l'eau après utilisation (forte adhérence).

Température de mise en oeuvre : Entre 12°C et 35°C

	PERFORM PR (Primaire)	PERFORM BA (Base)	PERFORM FI (Finition)
% COV	26.82 g/L	33 g/L	33 g/L
Extrait sec	63% en poids	67% en poids 55.5% en volume	52% en poids 38% en volume
Viscosité	2500 mPa.s	3500 mPs.s	1500 mPs.s
Densité	1.42	1.35	1.3
Couleur	Blanc	Blanc satiné	Blanc semi brillant

Caractéristiques générales

N° de référence : PER06626

Aspect : Liquide

Couleur : Blanc

Odeur : Faible

Densité : 1,35

Caractéristiques techniques

Anti-corrosion : Non

Diluant : Eau

Finition : Primaire et finition

Phase : Aqueuse

Bicomposants : Oui

Caractéristiques complémentaires

Facteur de réflexion solaire selon ASTM E903-12 : 95 %.

- Coefficient d'absorption : 0.05.

- Emissivité thermique selon ASTM C1371-15 : 0.89.

- SRI (Indice de Réflexion Solaire) selon ASTM E1980 : 120.

Réf. : PER06625 (Kit 33m²).

Réf. : PER06626 (Kit 100m²).

Réglementation

Contact Alimentaire : Non

Pourcentage COV : Primaire: 26,82 g/l Base: 33g/l Finition: 33 g/l

Conditionnement

Capacité de conditionnement : Kit 33m² :1X5 L de primaire, 1X15 L de base et 1X3,5 L de finition.

Kit 100m² : 3X5 L de primaire, 3*15 L de base et 1X10 L de finition

Type de conditionnement : Vrac

Sécurité

Le port d'EPI appropriés est conseillé pour toutes manipulations du produit. FDS disponible sur Quick-fds.

Stockage

Stocker en emballage d'origine bien fermé, hors gel, humidité et fortes chaleurs.

Température de stockage : Température ambiante hors gel

Durée de stockage conseillée : 12 mois