

## Peinture de galvanisation à froid mat

# GALVAFROID

Peintures et revêtements spéciaux

### Finition d'aspect mat



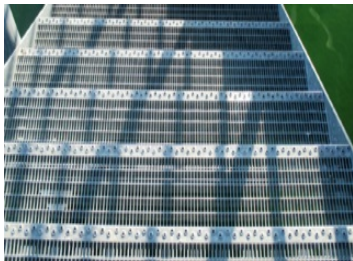
### Présentation

GALVAFROID permet la protection galvanique longue durée de tous les métaux ferreux, les aciers et surfaces en zinc de la corrosion.

D'aspect mat, GALVAFROID peut être utilisé comme primaire ou comme peinture de finition.

### Points forts

- Séchage rapide
- Excellente résistance aux intempéries
- Résistance importante aux températures élevées
- Aspect mat



### Propriétés

- Forme un revêtement d'aspect mat qui résiste parfaitement aux intempéries, aux produits chimiques à l'exception des acides, et à des températures élevées jusqu'à 400°C en pointe.
- Riche en zinc, GALVAFROID constitue une véritable barrière anti-oxydante sans modifier les propriétés conductrices des métaux.
- S'utilise comme sous couche d'accrochage pour les finitions de peintures décoratives ou en revêtement définitif.
- Convient tout particulièrement pour le traitement de tuyauteries, brides, raccords, bâtis, poteaux, glissières de sécurité, gonds, grillages, corps de pompe, etc.

### Mode d'emploi

- Procéder à un nettoyage soigné des surfaces :
- Dégraisser au moyen d'un solvant type SOLVAC ou SOLVAC 40 et éliminer toutes traces d'oxydation par ponçage ou brossage.
- Bien agiter avant emploi, même après libération de la bille.
- Pulvériser uniformément à 30 cm des métaux parfaitement secs à traiter en couches croisées.  
Si nécessaire, passer une seconde couche à 12 heures d'intervalle.
- Après usage, retourner l'aérosol et pulvériser jusqu'à élimination de la peinture dans le diffuseur.

**Temps de séchage à 20°C :**

- Manipulable : 10 minutes.
- Recouvrable : 1 heure.
- Pleine possibilité de service : 24 heures.

**Température de mise en oeuvre :** > 5°C et < 35°C

## Caractéristiques générales

**N° de référence :** GAL31400

**Aspect :** Liquide

**Couleur :** Aluminium

**Odeur :** Caractéristique

**Densité :** Aérosol

## Caractéristiques techniques

**Anti-corrosion :** Oui

**Diluant :** Non concerné

**Finition :** Primaire et finition

**Phase :** Solvantée

**Bicomposants :** Non

## Caractéristiques complémentaires

Teneur (extrait sec) : en zinc : 65 % ± 2 / en aluminium : 8 %.

Résistance à la température : jusqu'à 400°C.

Résiste 200 h au brouillard salin.

## Réglementation

**Contact Alimentaire :** Non

**Pourcentage COV :** 640 g/l

## Conditionnement

**Capacité de conditionnement :** 500 mL

**Type de conditionnement :** Aérosol

## Sécurité

Le port d'EPI appropriés est conseillé pour toutes manipulations du produit. FDS disponible sur Quick-fds.

## Stockage

Stocker en emballage d'origine bien fermé, hors gel, humidité et à l'abri de la lumière.

**Température de stockage :** < 50°C

**Durée de stockage conseillée :** 24 mois