

## Peinture de galvanisation à froid satinée

# GALVACO

Peintures et revêtements spéciaux

### *Finition d'aspect satiné métallisé*



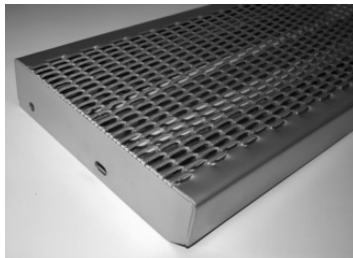
### Présentation

GALVACO est une peinture anticorrosion mono-composante, dopée en zinc métal et poudre d'aluminium à haut degré de pureté.

GALVACO s'applique comme une peinture sur fer, acier, tôles galvanisées, charpentes, toitures, tuyauteries avec une très bonne adhérence.

### Points forts

- Séchage rapide
- Excellente résistance aux intempéries
- Résistance importante aux températures élevées
- Aspect satiné métallisé



### Propriétés

- Peinture de galvanisation à froid des surfaces métalliques, GALVACO assure une protection électrochimique durable, du fer et des alliages ferreux.
- GALVACO est une peinture d'une excellente résistance aux intempéries, aux atmosphères corrosives et à l'humidité.
- Sa composition spécifique apporte une résistance importante aux températures élevées soit 400°C en continu à 500°C en pointe.
- GALVACO est particulièrement formulée pour refaire la galvanisation des cordons et des points de soudure sur tôles et aciers galvanisés.
- GALVACO est adaptée pour faire des retouches sur les barrières de protection, glissières, poteaux de signalisation, étais de maçonnerie.
- En atmosphère marine et agressive, GALVACO est particulièrement recommandée pour les installations portuaires, raffineries, huisseries et tuyauteries.
- Rendu : satiné.
- Résistance à la température : 400°C en continu et 500°C en pointe.

### Mode d'emploi

- Brosser et dégraisser préalablement les surfaces à traiter.
- Bien agiter l'aérosol avant et pendant l'emploi, jusqu'à décollement des billes.
- Pulvériser le spray à 20 cm de la partie à protéger.
- Appliquer par plusieurs couches successives croisées.
- Purger après application en pulvérisant tête en bas.

- Ne pas appliquer sur surfaces humides, chaudes ou exposées au soleil.
- Les caractéristiques finales du produit dépendent de l'épaisseur de la couche déposée, de l'état de la surface et de son degré de propreté.

**Température de mise en oeuvre :** > 5°C et < 35°C

## Caractéristiques générales

**N° de référence :** GAL31390

**Aspect :** Liquide

**Couleur :** Gris brillant

**Odeur :** Xylène

**Densité :** Aérosol

## Caractéristiques techniques

**Anti-corrosion :** Oui

**Diluant :** Non concerné

**Finition :** Primaire et finition

**Phase :** Solvantée

**Bicomposants :** Non

## Caractéristiques complémentaires

Teneur (extrait sec) : en zinc : 25 % / en aluminium : 15 %.

## Réglementation

**Contact Alimentaire :** Non

**Pourcentage COV :** 668 g/l

## Conditionnement

**Capacité de conditionnement :** 500 mL

**Type de conditionnement :** Aérosol

## Sécurité

FDS disponible sur Quick-fds

## Stockage

Stocker en emballage d'origine bien fermé, hors gel, humidité et à l'abri de la lumière.

**Température de stockage :** mois

**Durée de stockage conseillée :** 24 mois