

Tapis absorbant voies ferrées **FIBRABSORB VF**

Absorbants et essuyage

La solution idéale antipollution pour voies ferrées



Présentation

FIBRABSORB VF est un tapis antipollution de 1,42 x 15 m à placer directement sur le ballast entre les rails.

Absorbant synthétique composé de polypropylène destiné à contenir et à absorber les fuites d'huiles machines.

Constitué de 3 couches :

Directement sur le sol, un voile parfaitement étanche qui ne laisse passer ni l'eau ni les huiles ou hydrocarbures,

Au milieu, une couche d'absorbant synthétique d'une densité de 750 g / m²,

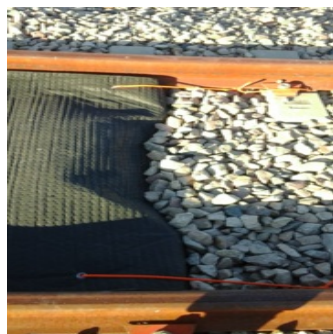
Sur le dessus, un voile perméable aux huiles et aux hydrocarbures et imperméable à l'eau.

Oléophile et hydrophobe.



Points forts

- Facile et rapide d'emploi
- Pouvoir absorbant élevé
- Antidérapant
- Oléophile et hydrophobe
- Très bonne résistance
- Protège l'environnement



Propriétés

- Se pose en moins d'une heure et ne nécessite pas d'immobilisation prolongée de la voie.
- Peut être mis en place sur les voies dans les gares aux emplacements d'arrêts des locomotives ou sur les aires de stationnements prolongés.
- Un système de fixation permet de maintenir le tapis sur les voies permettant le passage de convois à plus de 100 km/h.
- De nature oléophile et hydrophobe, constitué de 3 couches
- Directement sur le sol, un voile parfaitement étanche qui ne laisse passer ni l'eau ni les huiles ou hydrocarbures, au milieu, une couche d'absorbant synthétique d'une densité de 750 g / m², sur le dessus, un voile perméable aux huiles et aux hydrocarbures et imperméable à l'eau.
- Absorbe par capillarité jusqu'à 18 fois son propre poids d'hydrocarbures et de liquides organiques dérivés des hydrocarbures.
- Un simple remplacement régulier des tapis (1 an minimum) permet de maintenir les sols en parfait état de propreté.
- Garantit la sécurité du personnel par ses qualités antidérapantes et par le fait que la graisse ne se dépose plus sous les chaussures.

- Son élimination se fait par incinération dans un centre agréé et ne laisse que 0,5 % de cendres.

Mode d'emploi

- Dérouler le tapis sur le ballaste de la voie ferrée entre les rails, face blanche au sol.

Température de mise en oeuvre : Température ambiante

Caractéristiques générales

N° de référence : FIB05004

Aspect : Solide

Couleur : Noir et blanc

Odeur : Inodore

Densité : Solide

Caractéristiques techniques

Caractère absorbant : Oléophile

Pouvoir absorbant : 18 fois son propre poids

Température d'usage : Température ambiante

Caractéristiques complémentaires

Réf. : FIB05004 (Tapis de 1,42 x 15 m avec fixation)

Réf. : FIB05007 (Tapis de 1,42 x 16 m sans fixation)

Réglementation

Contact Alimentaire : Non

Conditionnement

Capacité de conditionnement : Tapis de 1,42 x 15 m avec fixation.

Tapis de 1,42 x 16 m sans fixation.

Type de conditionnement : Vrac

Sécurité

FDS disponible sur Quick-fds

Stockage

Stocker en emballage d'origine bien fermé, hors gel, humidité et fortes chaleurs.

Température de stockage : Température ambiante