

Déboucheur liquide des canalisations **CANAGLOUP**

Traitements circuits d'eau et canalisations

En traitement préventif ou curatif

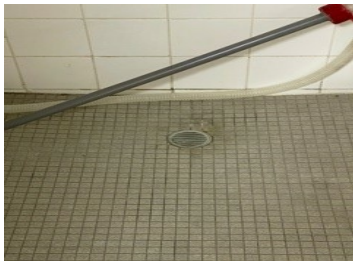


Présentation

CANAGLOUP débouche instantanément les sanitaires, canalisations et évacuations diverses entartrées. Particulièrement efficace sur le calcaire. Agit également sur les graisses, cheveux, papier toilette, etc.

Points forts

- Formule concentrée
- Détartrant puissant
- Polyvalent
- Usage curatif ou préventif



Propriétés

- Formule concentrée qu'il convient d'ajouter en faible quantité sur le point à traiter.
- Peut être employé en curatif ou en entretien régulier pour empêcher l'accumulation des résidus et la prolifération des mauvaises odeurs.
- Idéal pour les urinoirs et pour nettoyer les fonds de cuvettes tachés et entartrés.

Mode d'emploi

Traitement curatif

- Verser un peu d'eau froide dans la canalisation.
- Ajouter 500 ml de CANAGLOUP pur par petite quantité.
- Laisser agir 5 à 30 minutes.
- Selon l'importance du bouchon, renouveler l'opération si nécessaire.
- Rincer à l'eau froide.
- En cas de projection sur l'aluminium, le zinc ou le chrome, laver abondamment à l'eau.

Traitement préventif :

- En entretien régulier, faire couler de l'eau puis verser 100 ml de CANAGLOUP par petite quantité.

REMARQUE : ne pas utiliser CANAGLOUP dans les canalisations en alliages légers, le zinc, le chrome et l'aluminium.

NE JAMAIS VERSER D'EAU DANS CE PRODUIT. NE PAS RESPIRER LES VAPEURS.

TOUJOURS UTILISER CANAGLOUP DANS L'EAU ET JAMAIS L'EAU DANS CANAGLOUP.

NE PAS MELANGER AVEC LES PRODUITS JAVELLISES OU CHLORES.

Température de mise en oeuvre : Temperature ambiante

Caractéristiques générales

N° de référence : CAN01742

Aspect : Liquide

Couleur : Incolore à jaune

Odeur : Piquante

Densité : 1,1

Caractéristiques techniques

pH : < 1

Température d'usage : Température ambiante

Réglementation

Contact Alimentaire : Non

Pourcentage COV : 0

Conditionnement

Capacité de conditionnement : 1 L

Type de conditionnement : Vrac

Sécurité

Le port d'EPI appropriés est conseillé pour toutes manipulations du produit. FDS disponible sur Quick-fds.

Stockage

Stocker en emballage d'origine bien fermé, hors gel, humidité et fortes chaleurs.

Temperature de stockage : Température ambiante